

Grenade-Bombe

Cette buse **enz golden jet®** est fabriquée en acier trempé résistant à l'usure. C'est la combinaison d'une "grenade" et d'une "bombe" en une seule buse.

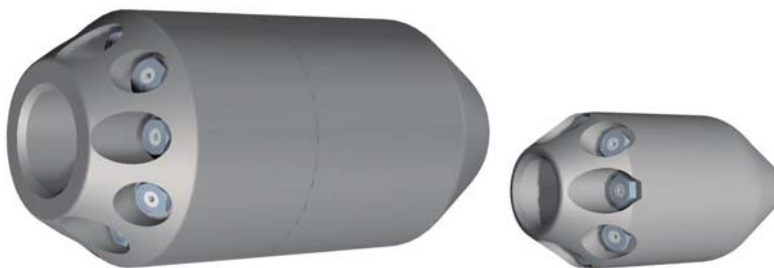
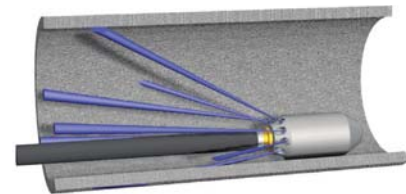
Les 2 angles de jets à 10° et à 30° offrent une balance optimale entre les forces de traction et les forces de nettoyage. La conception ingénieuse du renvoi d'eau permet d'atteindre un niveau d'efficacité élevé.

Nouveau: Pour un nettoyage parfaitement circulaire nous équipons sur demande les buses 40.075 à 42.125A avec des inserts céramique à jet plat.

Domaine d'application

- Pour l'élimination des graviers, des déblais, des restes de chemisages et des dépôts mous
- Pour un prénettoyage avant une intervention au batteur à chaînes ou à la fraise

Pression de travail jusqu'à 250 bar



Grenade-Bombe

Grenade-Bombe 3/8" - 3/4"



| | 40.038 | 40.050 | 42.050 | 40.075 | 42.075 |
|--|---------------|---------------|---------------|--------------------|---------------------------|
| | 3/8 | 1/2 | | 3/4 | |
| | 45 - 100 | 60 - 150 | | 80 - 200 | |
| | 10 | 50 | | 100 | 150 |
| | 6 × M6 | 6 × M8 | 6 × FanJet M8 | 4 × M10 4 × M10 | 4 × M10 4 × FanJet M10 |
| | 1 × M6 | 1 × M8 | | 1 × M10 | |
| | 25° | 25° | | 10° + 30° | |
| | 38 × 80 | 48 × 90 | | 58 × 104 | |
| | 0.52 | 0.80 | | 1.45 | |
| | x | x | | x | |

L'article no. 42.050 est seulement disponible avec jet plat de Ø 1.0 et 1.5 mm.

Grenade-Bombe 1"



| | 40.100A | 40.100A-SP10 | 40.100A-SP15 | 40.100A-SP30 | 42.100A |
|--|----------------|---------------------|---------------------|---------------------|---------------------------|
| | 1 | | | | |
| | 150 - 300 | | | | |
| | 150 | | | | |
| | 10 × M10 | 10 × M10 | 10 × M10 | 10 × M10 | 5 × M10 5 × FanJet M10 |
| | — | | | | |
| | 10° + 30° | 10° | 15° | 30° | 10° + 30° |
| | 79 × 176 | | | | |
| | 4.70 | | | | |
| | x | | | | |

| | | | | | |
|--|--------------------------|--|----------------------|--|-----------------|
| | Raccord fileté ["] | | Jet de poussée | | Dimensions [mm] |
| | Champ d'application [mm] | | Jet frontal | | Poids [kg] |
| | min. l/min à 100 bar | | Angle de jet arrière | | Recyclage |

High Performance Tool

enz golden jet®

Grenade-Bombe



| | 40.100B | 40.100B-SP10 | 40.100B-SP30 | 42.100B |
|--|-----------|--------------|--------------|---------------------------|
| | 1 | | | |
| | 150 - 400 | | | |
| | 150 | | | |
| | 10 × M10 | 10 × M10 | 10 × M10 | 5 × M10 5 × FanJet M10 |
| | — | | | |
| | 10° + 30° | 10° | 30° | 10° + 30° |
| | 98 × 179 | | | |
| | 8.00 | | | |
| | x | | | |

Grenade-Bombe 1 1/4"



| | 40.100C | 40.100C-SP20 | 42.100C | 40.125A | 42.125A |
|--|-----------|--------------|---------------------------|-----------|---------------------------|
| | 1 1/4 | | | 1 1/4 | |
| | 150 - 400 | | | 300 - 600 | |
| | 200 | | | 300 | |
| | 10 × M10 | 10 × M10 | 5 × M10 5 × FanJet M10 | 10 × M10 | 5 × M10 5 × FanJet M10 |
| | — | | | — | |
| | 10° + 30° | 20° | 10° + 30° | 10° + 30° | |
| | 98 × 179 | | | 108 × 200 | |
| | 8.00 | | | 11.50 | |
| | x | | | x | |

Accessoires et pièces d'usures



Guidance pour tuyaux réhabilités

| | | | |
|-----------------|----------------------------|---|-----------|
| 40.1004A | pour Grenade-Bombe 40.100A | Ø | 180 - 300 |
| 40.1004B | pour Grenade-Bombe 40.100B | Ø | 180 - 400 |

High Performance Tool golden jet®

| | | | | | |
|--|--------------------------|--|----------------------|-----|-----------------|
| | Raccord fileté ["] | | Jet de poussée | ØxL | Dimensions [mm] |
| | Champ d'application [mm] | | Jet frontal | | Poids [kg] |
| | min. l/min à 100 bar | | Angle de jet arrière | | Recyclage |