

# Bulldog<sup>®</sup> Buse rotative Recyclage

La buse rotative **enz golden jet<sup>®</sup>** Bulldog est construite pour fonctionner à l'eau recyclée et à l'eau du réseau. Grâce à son système de palier à glissement on peut travailler avec toutes les eaux recyclées. Un dispositif de frein (sans huile) inusable permet de contrôler la vitesse de rotation. Ceci permet d'atteindre un rendement de nettoyage encore plus efficace et plus économique. Les particules d'impuretés jusqu'à  $\varnothing$  1mm peuvent être pompées sans problème au travers de l'outil.

Les frais de transport d'approvisionnement d'eau sont réduits à un minimum.

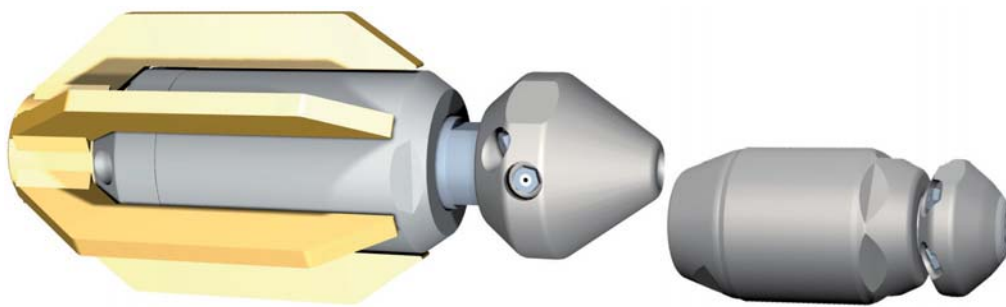
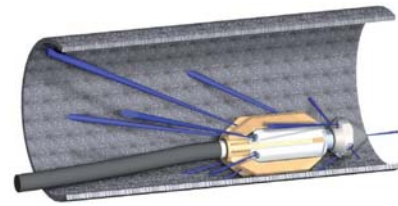
## Caractéristiques

- Simple
- Pratiquement pas d'entretien

## Domaine d'application

- Pour fonctionner à l'eau recyclée et à l'eau du réseau

Pression de travail jusqu'à 200 bar



# Bulldog® Buse rotative Recyclage

## Bulldog® Buse rotative Recyclage 1/2" - 1 1/4"

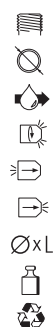


**400.037**

**00100.03720**

**400.060A**

**400.060B**

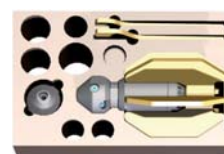


1/2  
40 - 200  
40  
6 × M6  
\*  
1 × M6  
37 × 83  
0.42  
x

1/2  
75 - 200  
  
  
60 × 110  
0.25  
x

3/4  
100 - 300  
100  
6 × M8  
6 × M8  
1 × M8  
60 × 150  
2.04  
x

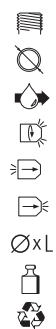
1



**402.080LS100 / 404.080HS100**

**402.080LS150 / 404.080HS150**

**400.080SET100 / 400.080SET150**



1  
125 - 400  
100  
6 × M10  
(6 × M8)  
1 × M10  
100 × 225  
3.7  
x

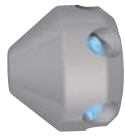
1  
125 - 400  
100  
6 × M10  
bouchon  
1 × M10  
100 × 225  
3.7  
x

LS = tourne lentement  
HS = tourne vite

High Performance Tool

	Raccord fileté ["]		Jet de poussée		Recyclage
	Champ d'application [mm]		Jet frontal	*	Option
	min. l/min à 100 bar		Dimensions [mm]		
	Buses rotatives		Poids [kg]		

# Bulldog® Buse rotative Recyclage



## \*Kopf HRH basse vitesse

00402.0805-4

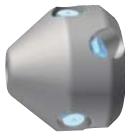
∅xL 65 × 55

0.63



## Poussée stop\*

00100.08073

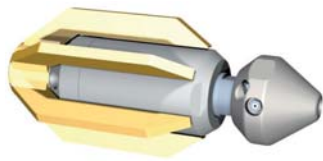


## \*Kopf KBR haute vitesse

00404.0805-12

∅xL 65 × 55

0.65



**400.100A**

**400.100B**



1

1 1/4



200 - 600



200



3 × M10



2 × M10 (de 300l/min)



6 × M10



1 × M10



∅xL 117 × 256



7.60



x

	Raccord fileté ["]		Jet de poussée		Recyclage
	Champ d'application [mm]		Jet frontal	*	Option
	min. l/min à 100 bar		∅xL Dimensions [mm]		
	Buses rotatives		Poids [kg]		

High Performance Tool **enz golden jet®**